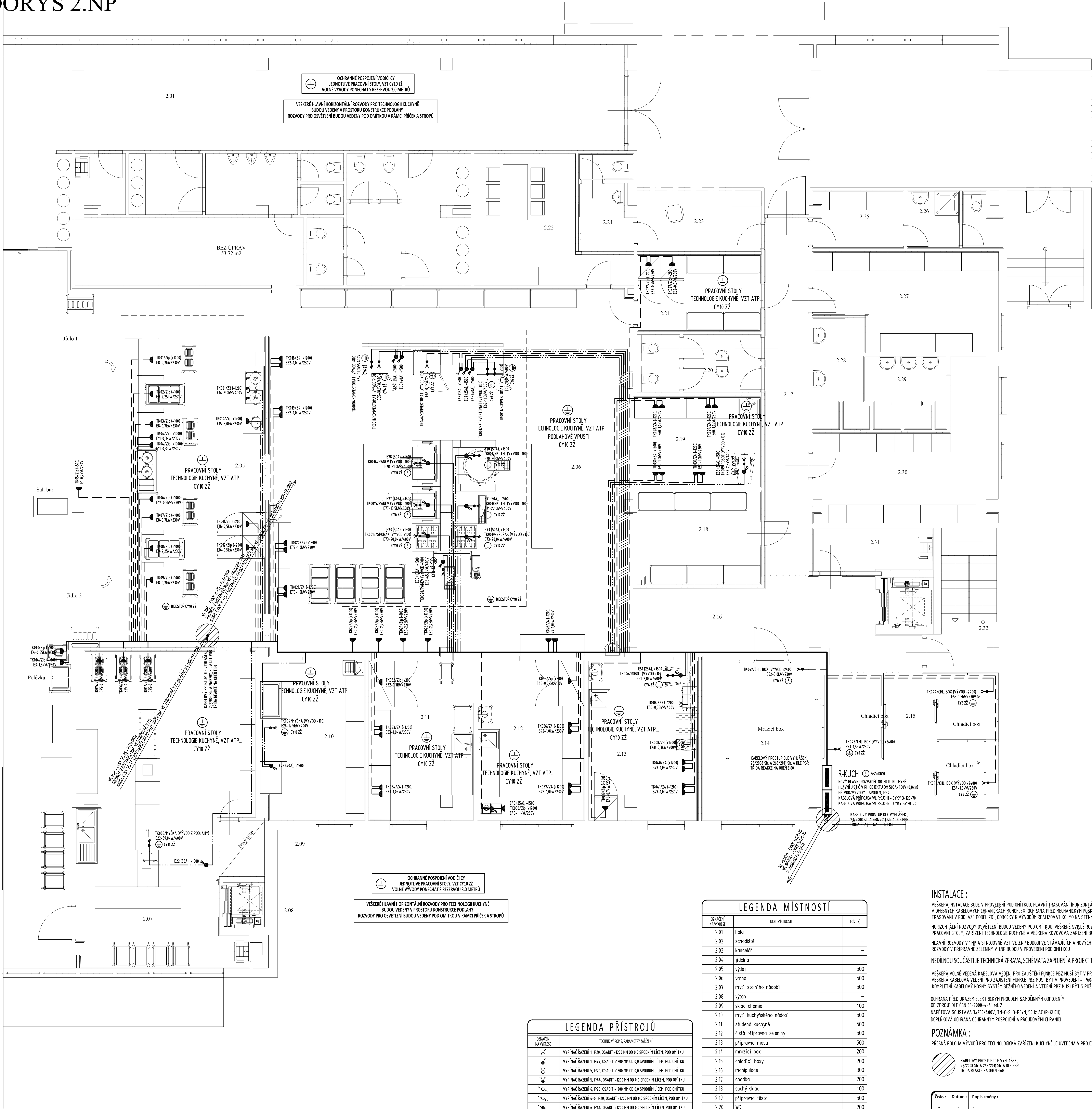
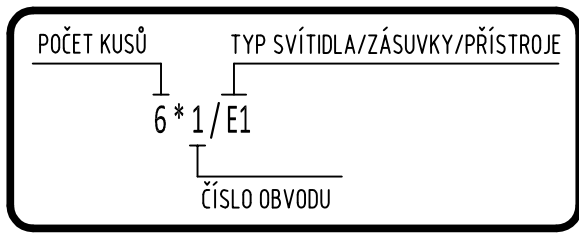


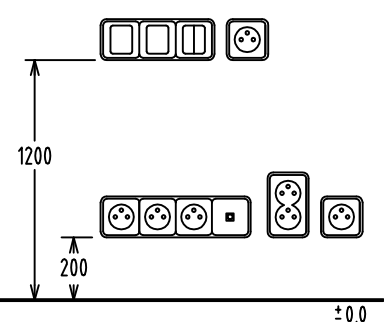
PŮDORYS 2.NP



POZNÁMKA :  
NEJEDNÁ O SOUČÁSTI JE TECHNICKÁ ZPRÁVA A SCHÉMATA ZAPOJENÍ



OBEZNÁMĚNÍ PŘÍSTROJŮ  
(MNOHOZNAČNÉ RÁMEČKY)



LEGENDA SVÍTEL	
Označení na výkrese	Technický popis, parametry zařízení
A1	SVÍTLIDLO STROPNÍ PŘÍSAZENÉ, LED, IP44, OPALOVÝ KRYT, 35W
A1b	OTTO SVÍTLIDLO A1 S AUTOMATICKÝM NÁSTĚNNÝM ZDROJEM - NZ
A2	SVÍTLIDLO STROPNÍ PŘÍSAZENÉ, LED, IP44, OPALOVÝ KRYT, 27W
E1	ZÁBRANKA PŘÍSAZENÁ, 2x35W TS, IP20, EP, ALUP OPTICKÝ SYSTÉM
E2	ZÁBRANKA PŘÍSAZENÁ, 2x28W TS, IP20, EP, ALUP OPTICKÝ SYSTÉM
E3	ZÁBRANKA PŘÍSAZENÁ, 2x45W TS, IP20, EP, ALUP OPTICKÝ SYSTÉM
F1	ZÁBRANKA PŘÍSAZENÁ, 2x45W TS, IP20, EP, ALUP OPTICKÝ SYSTÉM
F1b	OTTO SVÍTLIDLO F1 S AUTOMATICKÝM NÁSTĚNNÝM ZDROJEM
M01	NÁSTĚNNÉ SVÍTLIDLO S FOTOGRAFIEM, NÁSTĚNNÉ, T1W, SE, IP45, 60,0 MINUT (ALT. LED)
M02	NÁSTĚNNÉ SVÍTLIDLO S FOTOGRAFIEM, STROPNÍ, T1W, SE, IP45, 60,0 MINUT (ALT. LED)

LEGENDA PŘÍSTROJŮ	
Označení na výkrese	Technický popis, parametry zařízení
1	VYPÍNAČ ŘÁZENÍ 1, IP20, OSADIT -1200 MM OD 0,0 SPODNÍM LÍCEM, POD OMÍTKOU
2	VYPÍNAČ ŘÁZENÍ 5, IP44, OSADIT -1200 MM OD 0,0 SPODNÍM LÍCEM, POD OMÍTKOU
3	VYPÍNAČ ŘÁZENÍ 5, IP20, OSADIT -1200 MM OD 0,0 SPODNÍM LÍCEM, POD OMÍTKOU
4	VYPÍNAČ ŘÁZENÍ 5, IP44, OSADIT -1200 MM OD 0,0 SPODNÍM LÍCEM, POD OMÍTKOU
5	VYPÍNAČ ŘÁZENÍ 6, IP20, OSADIT -1200 MM OD 0,0 SPODNÍM LÍCEM, POD OMÍTKOU
6	VYPÍNAČ ŘÁZENÍ 6, IP44, OSADIT -1200 MM OD 0,0 SPODNÍM LÍCEM, POD OMÍTKOU
7	VYPÍNAČ ŘÁZENÍ 6, IP44, OSADIT -1200 MM OD 0,0 SPODNÍM LÍCEM, POD OMÍTKOU
8	VYPÍNAČ ŘÁZENÍ 6, IP44, OSADIT -1200 MM OD 0,0 SPODNÍM LÍCEM, POD OMÍTKOU
9	VYPÍNAČ ŘÁZENÍ 6, IP44, OSADIT -1200 MM OD 0,0 SPODNÍM LÍCEM, POD OMÍTKOU
10	VYPÍNAČ ŘÁZENÍ 6, IP44, OSADIT -1200 MM OD 0,0 SPODNÍM LÍCEM, POD OMÍTKOU
11	VYPÍNAČ ŘÁZENÍ 6, IP44, OSADIT -1200 MM OD 0,0 SPODNÍM LÍCEM, POD OMÍTKOU
12	VYPÍNAČ ŘÁZENÍ 6, IP44, OSADIT -1200 MM OD 0,0 SPODNÍM LÍCEM, POD OMÍTKOU
13	VYPÍNAČ ŘÁZENÍ 6, IP44, OSADIT -1200 MM OD 0,0 SPODNÍM LÍCEM, POD OMÍTKOU
14	VYPÍNAČ ŘÁZENÍ 6, IP44, OSADIT -1200 MM OD 0,0 SPODNÍM LÍCEM, POD OMÍTKOU
15	VYPÍNAČ ŘÁZENÍ 6, IP44, OSADIT -1200 MM OD 0,0 SPODNÍM LÍCEM, POD OMÍTKOU
16	VYPÍNAČ ŘÁZENÍ 6, IP44, OSADIT -1200 MM OD 0,0 SPODNÍM LÍCEM, POD OMÍTKOU
17	VYPÍNAČ ŘÁZENÍ 6, IP44, OSADIT -1200 MM OD 0,0 SPODNÍM LÍCEM, POD OMÍTKOU
18	VYPÍNAČ ŘÁZENÍ 6, IP44, OSADIT -1200 MM OD 0,0 SPODNÍM LÍCEM, POD OMÍTKOU
19	VYPÍNAČ ŘÁZENÍ 6, IP44, OSADIT -1200 MM OD 0,0 SPODNÍM LÍCEM, POD OMÍTKOU
20	VYPÍNAČ ŘÁZENÍ 6, IP44, OSADIT -1200 MM OD 0,0 SPODNÍM LÍCEM, POD OMÍTKOU
21	VYPÍNAČ ŘÁZENÍ 6, IP44, OSADIT -1200 MM OD 0,0 SPODNÍM LÍCEM, POD OMÍTKOU
22	VYPÍNAČ ŘÁZENÍ 6, IP44, OSADIT -1200 MM OD 0,0 SPODNÍM LÍCEM, POD OMÍTKOU
23	VYPÍNAČ ŘÁZENÍ 6, IP44, OSADIT -1200 MM OD 0,0 SPODNÍM LÍCEM, POD OMÍTKOU
24	VYPÍNAČ ŘÁZENÍ 6, IP44, OSADIT -1200 MM OD 0,0 SPODNÍM LÍCEM, POD OMÍTKOU
25	VYPÍNAČ ŘÁZENÍ 6, IP44, OSADIT -1200 MM OD 0,0 SPODNÍM LÍCEM, POD OMÍTKOU
26	VYPÍNAČ ŘÁZENÍ 6, IP44, OSADIT -1200 MM OD 0,0 SPODNÍM LÍCEM, POD OMÍTKOU
27	VYPÍNAČ ŘÁZENÍ 6, IP44, OSADIT -1200 MM OD 0,0 SPODNÍM LÍCEM, POD OMÍTKOU
28	VYPÍNAČ ŘÁZENÍ 6, IP44, OSADIT -1200 MM OD 0,0 SPODNÍM LÍCEM, POD OMÍTKOU
29	VYPÍNAČ ŘÁZENÍ 6, IP44, OSADIT -1200 MM OD 0,0 SPODNÍM LÍCEM, POD OMÍTKOU
30	VYPÍNAČ ŘÁZENÍ 6, IP44, OSADIT -1200 MM OD 0,0 SPODNÍM LÍCEM, POD OMÍTKOU
31	VYPÍNAČ ŘÁZENÍ 6, IP44, OSADIT -1200 MM OD 0,0 SPODNÍM LÍCEM, POD OMÍTKOU
32	VYPÍNAČ ŘÁZENÍ 6, IP44, OSADIT -1200 MM OD 0,0 SPODNÍM LÍCEM, POD OMÍTKOU
33	VYPÍNAČ ŘÁZENÍ 6, IP44, OSADIT -1200 MM OD 0,0 SPODNÍM LÍCEM, POD OMÍTKOU
34	VYPÍNAČ ŘÁZENÍ 6, IP44, OSADIT -1200 MM OD 0,0 SPODNÍM LÍCEM, POD OMÍTKOU
35	VYPÍNAČ ŘÁZENÍ 6, IP44, OSADIT -1200 MM OD 0,0 SPODNÍM LÍCEM, POD OMÍTKOU
36	VYPÍNAČ ŘÁZENÍ 6, IP44, OSADIT -1200 MM OD 0,0 SPODNÍM LÍCEM, POD OMÍTKOU
37	VYPÍNAČ ŘÁZENÍ 6, IP44, OSADIT -1200 MM OD 0,0 SPODNÍM LÍCEM, POD OMÍTKOU
38	VYPÍNAČ ŘÁZENÍ 6, IP44, OSADIT -1200 MM OD 0,0 SPODNÍM LÍCEM, POD OMÍTKOU
39	VYPÍNAČ ŘÁZENÍ 6, IP44, OSADIT -1200 MM OD 0,0 SPODNÍM LÍCEM, POD OMÍTKOU
40	VYPÍNAČ ŘÁZENÍ 6, IP44, OSADIT -1200 MM OD 0,0 SPODNÍM LÍCEM, POD OMÍTKOU
41	VYPÍNAČ ŘÁZENÍ 6, IP44, OSADIT -1200 MM OD 0,0 SPODNÍM LÍCEM, POD OMÍTKOU
42	VYPÍNAČ ŘÁZENÍ 6, IP44, OSADIT -1200 MM OD 0,0 SPODNÍM LÍCEM, POD OMÍTKOU
43	VYPÍNAČ ŘÁZENÍ 6, IP44, OSADIT -1200 MM OD 0,0 SPODNÍM LÍCEM, POD OMÍTKOU
44	VYPÍNAČ ŘÁZENÍ 6, IP44, OSADIT -1200 MM OD 0,0 SPODNÍM LÍCEM, POD OMÍTKOU
45	VYPÍNAČ ŘÁZENÍ 6, IP44, OSADIT -1200 MM OD 0,0 SPODNÍM LÍCEM, POD OMÍTKOU
46	VYPÍNAČ ŘÁZENÍ 6, IP44, OSADIT -1200 MM OD 0,0 SPODNÍM LÍCEM, POD OMÍTKOU
47	VYPÍNAČ ŘÁZENÍ 6, IP44, OSADIT -1200 MM OD 0,0 SPODNÍM LÍCEM, POD OMÍTKOU
48	VYPÍNAČ ŘÁZENÍ 6, IP44, OSADIT -1200 MM OD 0,0 SPODNÍM LÍCEM, POD OMÍTKOU
49	VYPÍNAČ ŘÁZENÍ 6, IP44, OSADIT -1200 MM OD 0,0 SPODNÍM LÍCEM, POD OMÍTKOU
50	VYPÍNAČ ŘÁZENÍ 6, IP44, OSADIT -1200 MM OD 0,0 SPODNÍM LÍCEM, POD OMÍTKOU
51	VYPÍNAČ ŘÁZENÍ 6, IP44, OSADIT -1200 MM OD 0,0 SPODNÍM LÍCEM, POD OMÍTKOU
52	VYPÍNAČ ŘÁZENÍ 6, IP44, OSADIT -1200 MM OD 0,0 SPODNÍM LÍCEM, POD OMÍTKOU
53	VYPÍNAČ ŘÁZENÍ 6, IP44, OSADIT -1200 MM OD 0,0 SPODNÍM LÍCEM, POD OMÍTKOU
54	VYPÍNAČ ŘÁZENÍ 6, IP44, OSADIT -1200 MM OD 0,0 SPODNÍM LÍCEM, POD OMÍTKOU
55	VYPÍNAČ ŘÁZENÍ 6, IP44, OSADIT -1200 MM OD 0,0 SPODNÍM LÍCEM, POD OMÍTKOU
56	VYPÍNAČ ŘÁZENÍ 6, IP44, OSADIT -1200 MM OD 0,0 SPODNÍM LÍCEM, POD OMÍTKOU
57	VYPÍNAČ ŘÁZENÍ 6, IP44, OSADIT -1200 MM OD 0,0 SPODNÍM LÍCEM, POD OMÍTKOU
58	VYPÍNAČ ŘÁZENÍ 6, IP44, OSADIT -1200 MM OD 0,0 SPODNÍM LÍCEM, POD OMÍTKOU
59	VYPÍNAČ ŘÁZENÍ 6, IP44, OSADIT -1200 MM OD 0,0 SPODNÍM LÍCEM, POD OMÍTKOU
60	VYPÍNAČ ŘÁZENÍ 6, IP44, OSADIT -1200 MM OD 0,0 SPODNÍM LÍCEM, POD OMÍTKOU
61	VYPÍNAČ ŘÁZENÍ 6, IP44, OSADIT -1200 MM OD 0,0 SPODNÍM LÍCEM, POD OMÍTKOU
62	VYPÍNAČ ŘÁZENÍ 6, IP44, OSADIT -1200 MM OD 0,0 SPODNÍM LÍCEM, POD OMÍTKOU
63	VYPÍNAČ ŘÁZENÍ 6, IP44, OSADIT -1200 MM OD 0,0 SPODNÍM LÍCEM, POD OMÍTKOU
64	VYPÍNAČ ŘÁZENÍ 6, IP44, OSADIT -1200 MM OD 0,0 SPODNÍM LÍCEM, POD OMÍTKOU
65	VYPÍNAČ ŘÁZENÍ 6, IP44, OSADIT -1200 MM OD 0,0 SPODNÍM LÍCEM, POD OMÍTKOU
66	VYPÍNAČ ŘÁZENÍ 6, IP44, OSADIT -1200 MM OD 0,0 SPODNÍM LÍCEM, POD OMÍTKOU
67	VYPÍNAČ ŘÁZENÍ 6, IP44, OSADIT -1200 MM OD 0,0 SPODNÍM LÍCEM, POD OMÍTKOU
68	VYPÍNAČ ŘÁZENÍ 6, IP44, OSADIT -1200 MM OD 0,0 SPODNÍM LÍCEM, POD OMÍTKOU
69	VYPÍNAČ ŘÁZENÍ 6, IP44, OSADIT -1200 MM OD 0,0 SPODNÍM LÍCEM, POD OMÍTKOU
70	VYPÍNAČ ŘÁZENÍ 6, IP44, OSADIT -1200 MM OD 0,0 SPODNÍM LÍCEM, POD OMÍTKOU
71	VYPÍNAČ ŘÁZENÍ 6, IP44, OSADIT -1200 MM OD 0,0 SPODNÍM LÍCEM, POD OMÍTKOU
72	VYPÍNAČ ŘÁZENÍ 6, IP44, OSADIT -1200 MM OD 0,0 SPODNÍM LÍCEM, POD OMÍTKOU
73	VYPÍNAČ ŘÁZENÍ 6, IP44, OSADIT -1200 MM OD 0,0 SPODNÍM LÍCEM, POD OMÍTKOU
74	VYPÍNAČ ŘÁZENÍ 6, IP44, OSADIT -1200 MM OD 0,0 SPODNÍM LÍCEM, POD OMÍTKOU
75	VYPÍNAČ ŘÁZENÍ 6, IP44, OSADIT -1200 MM OD 0,0 SPODNÍM LÍCEM, POD OMÍTKOU
76	VYPÍNAČ ŘÁZENÍ 6, IP44, OSADIT -1200 MM OD 0,0 SPODNÍM LÍCEM, POD OMÍTKOU
77	VYPÍNAČ ŘÁZENÍ 6, IP44, OSADIT -1200 MM OD 0,0 SPODNÍM LÍCEM, POD OMÍTKOU
78	VYPÍNAČ ŘÁZENÍ 6, IP44, OSADIT -1200 MM OD 0,0 SPODNÍM LÍCEM, POD OMÍTKOU
79	VYPÍNAČ ŘÁZENÍ 6, IP44, OSADIT -1200 MM OD 0,0 SPODNÍM LÍCEM, POD OMÍTKOU
80	VYPÍNAČ ŘÁZENÍ 6, IP44, OSADIT -1200 MM OD 0,0 SPODNÍM LÍCEM, POD OMÍTKOU
81	VYPÍNAČ ŘÁZENÍ 6, IP44, OSADIT -1200 MM OD 0,0 SPODNÍM LÍCEM, POD OMÍTKOU
82	VYPÍNAČ ŘÁZENÍ 6, IP44, OSADIT -1200 MM OD 0,0 SPODNÍM LÍCEM, POD OMÍTKOU
83	VYPÍNAČ ŘÁZENÍ 6, IP44, OSADIT -1200 MM OD 0,0 SPODNÍM LÍCEM, POD OMÍTKOU
84	VYPÍNAČ ŘÁZENÍ 6, IP44, OSADIT -1200 MM OD 0,0 SPODNÍM LÍCEM, POD OMÍTKOU
85	VYPÍNAČ ŘÁZENÍ 6, IP44, OSADIT -1200 MM OD 0,0 SPODNÍM LÍCEM, POD OMÍTKOU
86	VYPÍNAČ ŘÁZENÍ 6, IP44, OSADIT -1200 MM OD 0,0 SPODNÍM LÍCEM, POD OMÍTKOU
87	VYPÍNAČ ŘÁZENÍ 6, IP44, OSADIT -1200 MM OD 0,0 SPODNÍM LÍCEM, POD OMÍTKOU
88	VYPÍNAČ ŘÁZENÍ 6, IP44, OSADIT -1200 MM OD 0,0 SPODNÍM LÍCEM, POD OMÍTKOU
89	VYPÍNAČ ŘÁZENÍ 6, IP44, OSADIT -1200 MM OD 0,0 SPODNÍM LÍCEM, POD OMÍTKOU
90	VYPÍNAČ ŘÁZENÍ 6, IP44, OSADIT -1200 MM OD 0,0 SPODNÍM LÍCEM, POD OMÍTKOU
91	VYPÍNAČ ŘÁZENÍ 6, IP44, OSADIT -1200 MM OD 0,0 SPODNÍM LÍCEM, POD OMÍTKOU
92	VYPÍNAČ ŘÁZENÍ 6, IP44, OSADIT -1200 MM OD 0,0 SPODNÍM LÍCEM, POD OMÍTKOU
93	VYPÍNAČ ŘÁZENÍ 6, IP44, OSADIT -1200 MM OD 0,0 SPODNÍM LÍCEM, POD OMÍTKOU
94	VYPÍNAČ ŘÁZENÍ 6, IP44, OSADIT -1200 MM OD 0,0 SPODNÍM LÍCEM, POD OMÍTKOU
95	VYPÍNAČ ŘÁZENÍ 6, IP44, OSADIT -1200 MM OD 0,0 SPODNÍM LÍCEM, POD OMÍTKOU
96	VYPÍNAČ ŘÁZENÍ 6, IP44, OSADIT -1200 MM OD 0,0 SPODNÍM LÍCEM, POD OMÍTKOU
97	VYPÍNAČ ŘÁZENÍ 6, IP44, OSADIT -1200 MM OD 0,0 SPODNÍM LÍCEM, POD OMÍTKOU
98	VYPÍNAČ ŘÁZENÍ 6, IP44, OSADIT -1200 MM OD 0,0 SPODNÍM LÍCEM, POD OMÍTKOU
99	VYPÍNAČ ŘÁZENÍ 6, IP44, OSADIT -1200 MM OD 0,0 SPODNÍM LÍCEM, POD OMÍTKOU
100	VYPÍNAČ ŘÁZENÍ 6, IP44, OSADIT -1200 MM OD 0,0 SPODNÍM LÍCEM, POD OMÍTKOU

LEGENDA MÍSTNOSTÍ		
Označení na výkrese	Účel místnosti	Ekv. (m²)
2.01	hala	-
2.02	schodiště	-
2.03	konc. ob.	-
2.04	jídla	-
2.05	výdej	500
2.06	varna	500
2.07	mytí stolního nádobí	500
2.08	výtah	-
2.09	sklad chemie	100
2.10	mytí kuchyňského nádobí	500
2.11	studená kuchyně	500
2.12	čistá příprava zeleniny	500
2.13	příprava masa	500
2.14	mrazicí box	200
2.15	chladicí boxy	200
2.16	manipulace	300
2.17	chodba	200
2.18	suchý sklad	100
2.19	příprava těsta	500
2.20	WC	200
2.21	dení sklad	100
2.22	dení místnost	200
2.23	dozor	300
2.24	WC personál	200
2.25	šatna	200
2.26	umývárna	200
2.27	šatna	200
2.28	umývárna	200
2.29	šatna	200
2.30	šatna	200
2.31	šatna	200
2.32	šatna	200
2.33	šatna	200

**INSTALACE :**  
VŠEČERÁ KABELOVÁ BUDĚ V PROVEDENÍ POD OMÍTKOU. HLAVNÍ TRASOVÁNÍ HORIZONTÁLNÍ ROZVODY V PROSTORU PODLAHY V OBEHNÝCH KABELOVÝCH CHRÁNKÁCH MONOFLEX (OCHRANA PŘED MECHANICKÝM POŠKOZENÍM PŘI LITÍ BETONU).  
HORIZONTÁLNÍ ROZVODY OSVĚTLENÍ BUDOU VEDENY POD OMÍTKOU, VŠEČERÁ SVISLÉ ROZVODY BUDOU VEDENY POD OMÍTKOU.  
Hlavní rozvody v 1NP a střežné VZT ve 3NP budou ve stávajících a nových kabelových žlábkách.  
ROZVODY V PŘÍPRAVNÉ ZELENY V 1NP BUDOU V PROVEDENÍ POD OMÍTKOU.

**NEJEDNÁ O SOUČÁSTI JE TECHNICKÁ ZPRÁVA, SCHÉMATA ZAPOJENÍ A PROJEKT TECHNOLOGIE KUCHYNĚ !!!**

VŠEČERÁ VOLNĚ VEDENÁ KABELOVÁ VEDENÍ PRO ZAŘIŠTĚNÍ FUNKCE PRZ MUSÍ BÝT V PROVEDENÍ - TRÍDA REAKCE NA OHNĚ BZKA, s1, d0 !!!  
VŠEČERÁ KABELOVÁ VEDENÍ PRO ZAŘIŠTĚNÍ FUNKCE PRZ MUSÍ BÝT V PROVEDENÍ - PRZ-R A TRÍDA REAKCE NA OHNĚ BZKA, s1, d0 !!!  
KOMPLETNÍ KABELOVÝ SYSTÉM BEZ OHNĚ VEDENÍ A VEDENÍ PRZ MUSÍ BÝT V POŽÁRNÍ ODOLNOSTI PRZ-R !!!

**POZNÁMKA :**  
PŘESNÁ POLOHA VÝVODŮ PRO TECHNOLOGICKÁ ZAŘÍZENÍ KUCHYNĚ JE UVEDENA V PROJEKTOVÉ DOKUMENTACI TECHNOLOGIE KUCHYNĚ

**POZNÁMKA :**  
KABELOVÝ PROSTUP DLE VÝHLÁŠKY  
23/2008 Sb. A 268/2013 Sb. A DLE PRZ  
TRÍDA REAKCE NA OHNĚ E60

Cílo:	Datum:	Popis změny:
-	-	-
-	-	-
-	-	-
-	-	-

Hlavní projektant:	Vypracoval:	Zodpovědný projektant:	Projektování elektrických zařízení
Ing. Roman Gajdoš	Bc. Jaroslav Skůra	Bc. Jaroslav Skůra	Elektroinstalace ve zdravotnictví
Investor:	Domov mládeže a šk. jídelna, p.o. Lidická 38, 360 20 Karlovy Vary		
Objednatel:	Ing. Roman Gajdoš, G-Projekt Karlovy Vary		
Kraj:	Karlovarský	Zakázka číslo:	EP-011-2018
Obec:	Karlovy Vary	Stupeň:	DSP
Alce:	Domov mládeže a školní jídelna, p.o., Lidická 38, K. Vary	Číslo:	734 30 871
	Stavební úpravy a obnova technologického vybavení	Datum:	12/2017
	kuchyně v pavilonu "D"	Měřítko:	1:50
	D1.4d - Zařízení silnoproudé elektrotechniky	Číslo přílohy:	D1.4d - 7
Obsah:	PŮDORYS ELEKTROINSTALACE 2.NP - TECHNOLOGIE		